

**Схема расположения границ публичного сервитута
для эксплуатации объекта
ВЛ-0,4кВ ф.1 от ТП-47286**

Обзорная схема границ объекта землеустройства



УСЛОВНЫЕ ОБОЗНАЧЕНИЯ

- границы устанавливаемого публичного сервитута
- ось линии, контур объекта
- границы муниципального образования, населенных пунктов
- границы кадастрового квартала
- границы земельных участков, попадающих в зону публичного сервитута

- 1 - обозначение характерной точки границы устанавливаемого публичного сервитута
- :123 - кадастровый номер земельного участка
- 59:32:0000000 - кадастровый номер квартала
- г. Пермь - наименование муниципального образования, населенного пункта

Схема расположения границ публичного сервитута
для эксплуатации объекта
ВЛ-0,4кВ ф.1 от ТП-47286

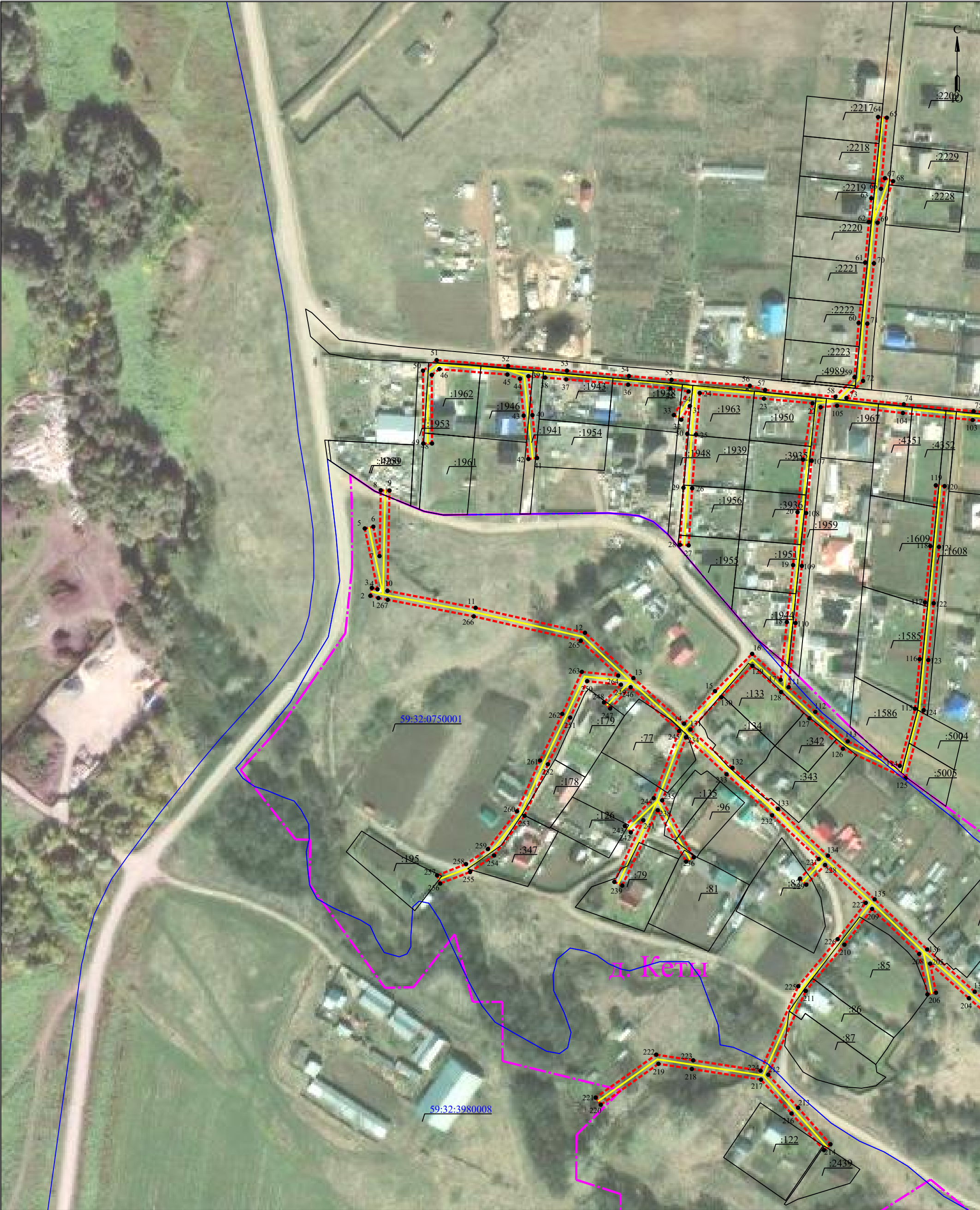


Схема расположения границ публичного сервитута
для эксплуатации объекта
ВЛ-0,4кВ ф.1 от ТП-47286



Схема расположения границ публичного сервитута
для эксплуатации объекта
ВЛ-0,4кВ ф.1 от ТП-47286



Сведения о местоположении границ объекта

ВЛ-0,4кВ ф.1 от ТП-47286

Перечень характерных точек Площадь зоны публичного сервитута 19480 кв.м		
Обозначение характерных точек границ	Координаты, м	
	X	Y
1	2	3
1	505357.27	2217146.19
2	505358.52	2217141.63
3	505363.03	2217142.46
4	505362.23	2217145.71
5	505397.11	2217138.39
6	505398.15	2217143.28
7	505381.29	2217146.85
8	505418.99	2217147.56
9	505418.89	2217152.56
10	505361.36	2217151.42
11	505351.63	2217201.92
12	505337.31	2217264.65
13	505311.4	2217292.41
14	505285.22	2217321.44
15	505303.83	2217339.21
16	505325.22	2217360.52
17	505310.33	2217376.84
18	505343.45	2217380.4
19	505376.13	2217384.01
20	505406.46	2217386.52
21	505436.61	2217389.65
22	505468.91	2217395.08
23	505471.58	2217367.25
24	505474.79	2217330.46
25	505450.99	2217328.32
26	505420.14	2217326.13
27	505387.45	2217324.08
28	505387.76	2217319.1
29	505420.47	2217321.13
30	505451.39	2217323.34
31	505467.32	2217324.77
32	505459.49	2217319.88
33	505462.14	2217315.63
34	505475.66	2217324.08
35	505477.41	2217313.63
36	505479.58	2217289.39
37	505482.64	2217253.88
38	505483.62	2217241.75
39	505484.44	2217232.23
40	505462.09	2217234.53
41	505437.52	2217237.17
42	505436.97	2217232.21
43	505461.83	2217229.52
44	505482.97	2217227.4
45	505485.38	2217220.16
46	505488.51	2217181.13
47	505485.16	2217176.81
48	505445.87	2217176.94
49	505445.85	2217171.94
50	505487.61	2217171.79
51	505493.65	2217179.6
52	505490.35	2217220.56
53	505487.61	2217254.29
54	505484.55	2217289.83
55	505482.37	2217314.25
56	505478.97	2217359.15
57	505476.54	2217367.92
58	505472.66	2217408.24
59	505483.92	2217419.25
60	505515	2217421.58
61	505549.64	2217425.35
62	505572.9	2217427.45
63	505586.44	2217428.81
64	505633.08	2217432.73
65	505632.66	2217437.71
66	505591.88	2217434.38
67	505597.97	2217436.63
68	505596.24	2217441.31
69	505572.45	2217432.43
70	505549.14	2217430.33
71	505514.54	2217426.56
72	505481.74	2217424.1
73	505471.97	2217414.61
74	505468.32	2217447.46
75	505464.32	2217487.46
76	505460.06	2217529.96
77	505456.38	2217568.1
78	505452.05	2217611.59
79	505448.39	2217650.58
80	505458.9	2217662.1
81	505455.21	2217665.46
82	505443.2	2217652.32
83	505446.85	2217613.62
84	505417.45	2217610.87
85	505384.13	2217607.67
86	505350.24	2217604.13
87	505315.21	2217600.56
88	505280.77	2217597.29
89	505249.69	2217594.52
90	505218.51	2217591.17
91	505175.26	2217586.59
92	505175.79	2217581.62
93	505219.03	2217586.2
94	505250.18	2217589.54
95	505281.23	2217592.31
96	505315.7	2217595.58
97	505350.75	2217599.16
98	505384.63	2217602.69
99	505417.91	2217605.88
100	505447.39	2217608.63
101	505451.4	2217567.62
102	505455.08	2217529.46
103	505459.34	2217486.96
104	505463.34	2217446.93
105	505467.53	2217409.17

1	2	3
106	505466.66	2217399.78
107	505435.94	2217394.62
108	505405.99	2217391.5
109	505375.65	2217388.99
110	505342.91	2217385.38
111	505306.14	2217381.42
112	505291.98	2217396.73
113	505275.05	2217415.33
114	505261.04	2217445.16
115	505293.78	2217453.93
116	505322.16	2217456.54
117	505354.72	2217459.63
118	505387.01	2217462.67
119	505421.86	2217465.85
120	505421.41	2217470.83
121	505386.55	2217467.65
122	505354.25	2217464.61
123	505321.68	2217461.52
124	505292.91	2217458.87
125	505253.97	2217448.44
126	505270.85	2217412.52
127	505288.3	2217393.35
128	505303.32	2217377.11
129	505318.3	2217360.69
130	505300.34	2217342.79
131	505281.85	2217325.13
132	505259.91	2217349.19
133	505236.36	2217375.33
134	505209.53	2217403.94
135	505184.52	2217430.73
136	505155.74	2217460.88
137	505131.53	2217488.1
138	505108.68	2217514.27
139	505088.63	2217536.1
140	505076.47	2217567.12
141	505070.03	2217592.79
142	505063.3	2217624.11
143	505055.82	2217656.5
144	505057.08	2217704.29
145	505058.56	2217752.88
146	505060.28	2217802.79
147	505088.46	2217851.14
148	505102.78	2217875
149	505135.25	2217876.06
150	505169.44	2217877.92
151	505169.17	2217882.9
152	505135.03	2217881.06
153	505099.89	2217879.92
154	505084.16	2217853.68
155	505055.33	2217804.21
156	505053.56	2217753.04
157	505052.15	2217706.54
158	505046.92	2217705.73
159	505002.43	2217696.54
160	504971.03	2217690.13
161	504940.23	2217683.77
162	504931.16	2217709.64
163	504921.64	2217737.1
164	504911.98	2217764.69
165	504901.25	2217794.82
166	504882.03	2217787.27
167	504836.55	2217769.92
168	504806.28	2217758.42
169	504776.97	2217747.29
170	504747.18	2217735.93
171	504717.82	2217724.73
172	504689.29	2217713.88
173	504658.54	2217701.89
174	504638.57	2217694.35
175	504610.28	2217683.48
176	504612.07	2217678.81
177	504640.34	2217689.68
178	504660.34	2217697.22
179	504691.09	2217709.21
180	504719.59	2217720.06
181	504748.96	2217731.26
182	504778.74	2217742.62
183	504808.04	2217753.75
184	504838.34	2217765.25
185	504883.84	2217782.6
186	504898.27	2217788.28
187	504907.27	2217763.02
188	504916.92	2217735.46
189	504926.43	2217707.99
190	504936.96	2217677.98
191	504972.04	2217685.23
192	505003.44	2217691.63
193	505047.8	2217700.81
194	505052.02	2217701.44
195	505050.8	2217655.99
196	505058.42	2217623.02
197	505065.16	2217591.65
198	505071.2	2217567.69
199	505015.92	2217533.51
200	505018.55	2217529.26
201	505072.82	2217562.8
202	505084.31	2217533.4
203	505104.97	2217510.93
204	505127.78	2217484.79
205	505147.58	2217462.56
206	505130.95	2217465.91
207	505129.96	2217461.01
208	505153.21	2217456.29
209	505178.97	2217429.29
210	505158.48	2217413.42
211	505131.95	2217391.23
212	505083.92	2217369.76
213	505064.99	2217386.83
214	505044.01	2217405.4
215	505040.7	2217401.67

1	2	3
216	505061.66	2217383.1
217	505081.13	2217365.55
218	505087.21	2217325.93
219	505090.16	2217306.77
220	505066.72	2217273.71
221	505070.79	2217270.81
222	505095.41	2217305.53
223	505092.15	2217326.69
224	505086.21	2217365.35
225	505134.63	2217386.94
226	505161.62	2217409.52
227	505182.42	2217425.64
228	505204.18	2217402.35
229	505192.87	2217391.54
230	505196.32	2217387.92
231	505207.6	2217398.67
232	505232.68	2217371.96
233	505256.21	2217345.83
234	505277.41	2217322.6
235	505241.22	2217308.92
236	505208.53	2217327.06
237	505206.11	2217322.69
238	505235.58	2217306.38
239	505192.34	2217286.02
240	505194.47	2217281.5
241	505229.8	2217298.12
242	505222.86	2217290.92
243	505226.47	2217287.46
244	505242.47	2217304.06
245	505281.01	2217318.63
246	505306.09	2217290.83
247	505293.94	2217279.12
248	505297.41	2217275.52
249	505307.57	2217285.29
250	505309.58	2217265.9
251	505288.66	2217256.13
252	505261.93	2217243.4
253	505232.37	2217230
254	505209.64	2217212.5
255	505200.17	2217198.77
256	505193.56	2217181.63
257	505198.22	2217179.83
258	505204.63	2217196.42
259	505213.3	2217209.02
260	505234.96	2217225.69
261	505264.04	2217238.88
262	505290.78	2217251.62
263	505314.92	2217262.88
264	505312.77	2217283.69
265	505332.74	2217262.23
266	505346.73	2217200.88
267	505356.27	2217151.52
1	505357.27	2217146.19